

# adphos NIR-LW

Das Leichtgewicht unter den Hochleistungsinfrarot-Flächenstrahlern

## Produktbeschreibung:

Die adphos NIR-LW Produktfamilie bietet Ihnen hohe Leistungsdichten bis zu 0,25 MW/m<sup>2</sup> auf kleinstem Raum und das bei minimalem Gewicht. Der große Vorteil dieser Produktfamilie gegenüber anderen Systemen ist das geringe Gewicht und die Unabhängigkeit von zusätzlicher Infrastruktur wie Kühlluft oder Kühlwasser. Durch das geringe Gewicht und die kompakte Bauweise lassen sich diese Strahlermodule überall integrieren, wo hohe Leistungsdichten auf kleinstem Raum realisiert werden müssen. Vor allem in beweglichen Aufbauten, wo Massen beschleunigt und verzögert werden müssen, bieten diese Leichtgewichte enorme Vorteile, da die Konstruktion weniger massiv ausgeführt werden muss.

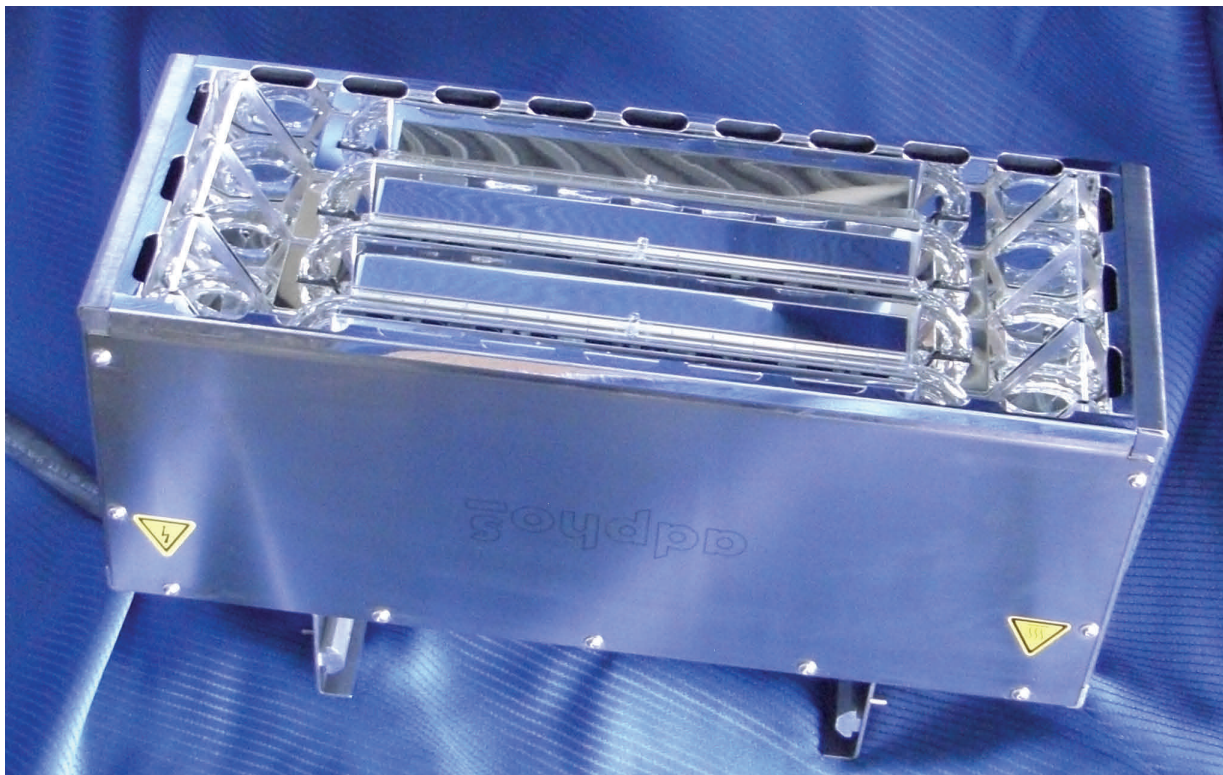
Je nach Anwendung können NIR-Emitter verschiedener Leistung, sowie Module mit einer Breite von 42 mm bis 630 mm eingesetzt werden. Die NIR-LW Produktfamilie ist das Leichtgewicht unter den Flächenstrahlern, die sich durch eine einfache Handhabung auszeichnen und schnell in Neu-Anlagen sowie bestehenden Anlagen integrieren lassen.

## Merkmale:

- Leichte mechanische Integration durch kompakte Bauweise und diversen Befestigungsmöglichkeiten
- Leichte elektrische Integration durch vorkonfektioniertes Kabel (ca. 1,5 m)
- Je nach Anforderung stehen verschiedene NIR-Emittertypen und Modulgrößen zur Verfügung
- Instant ON-OFF möglich – kein Vorheizen erforderlich

## Anwendungsgebiete:

- Trocknung und Vernetzung von Farben, Lacken und Klebstoffen auf ebenen Flächen
- Trocknen von Inkjetdruck
- Vernetzen von harzgetränkten Papieren und Stoffen
- Flächiges Aufheizung von Kunststoffen



### Technische Daten:

MPP-Typ	LW-42	LW-84	LW-126	LW-252	LW-378	LW-504	LW-630
Emitter Typ	U-250	U-250	U-250	U-250	U-250	U-250	U-250
Bestrahlte Breite (BB) [mm]	42	84	126	252	378	504	630
Bestrahlte Länge (LB) [mm]	250	250	250	250	250	250	250
Modulbreite (BM) [mm]	57	99	141	267	393	519	645
Modullänge (LM) [mm]	370	370	370	370	370	370	370
Modulhöhe (HM) [mm]	150	150	150	150	150	150	150
Gewicht [kg]	2,0	2,5	3,0	5,5	8,0	10,5	16,0
Anzahl Emitter	1	2	3	6	9	12	15

### Bestellnummern der Leistungs- und Ausführungsvarianten:

		LW-42	LW-84	LW-126	LW-252	LW-378	LW-504	LW-630
Bestrahlte Breite		42 mm	84 mm	126 mm	252 mm	378 mm	504 mm	630 mm
LB-08-250	Leistung	0,8 kW	1,6 kW	2,4 kW	4,8 kW	7,2 kW	9,6 kW	12 kW
	Bestellnr.	505001	505002	505003	505004	505005	505006	505007
NB-12-250	Leistung	1,2 kW	2,5 kW	3,8 kW	7,5 kW	11,3 kW	15 kW	18,8 kW
	Bestellnr.	505008	505009	505010	505011	505012	505013	505014
NB-18-250	Leistung	1,8 kW	3,7 kW	5,6 kW	11,3 kW	16,9 kW	22,5 kW	28,1 kW
	Bestellnr.	505015	505016	505017	505018	505019	505020	505021
HB-25-250	Leistung	2,5 kW	5 kW	7,5 kW	15 kW	22,5 kW	30 kW	37,5 kW
	Bestellnr.	505022	505023	505024	505025	505026	505027	505028

Alle hier angegebenen Daten vorbehaltlich möglicher Änderungen durch Produktoptimierungen  
PDB LW-03en-04/2011